

Babillage



Novembre - Décembre 2025

Informations pour les RSGE affiliées au Bureau coordonnateur La Girouette



De l'automne aux Fêtes... et vers de nouveaux horizons



L'automne est déjà bien avancé, la fête des petits fantômes est passée et rapidement nous verrons apparaître les sapins colorés qui font tant rêver petits et grands.

Vous recevrez prochainement une invitation chaleureuse à participer à la fête du 5 décembre prochain. Nous souhaitons sincèrement pouvoir vous y recevoir. Peu d'occasions nous permettent de vous rencontrer dans un cadre festif et amusant. Formez vos tables et joignez-vous à l'équipe pour une soirée entre nous

Dans un autre ordre d'idée, je prends quelques lignes pour vous informer de ma décision de prendre ma retraite. Pas dans l'immédiatmais je souhaite quitter mes fonctions en 2027. Dans la prochaine année, Mme Cynthia Manningham qui est actuellement la directrice adjointe des installations de Lourdes Lyster et Villeroy prendra graduellement le collier de la direction générale. Je demeure présente en soutien afin d'assurer une transition réussie. Soyez assuré que je vous tiendrai au courant du déroulement.

Cordialement

Sylvie Gingras

Fériés à venir

Le 25 et le 26 décembre et 1er janvier seront des journées fériés (AD)





Semaine nationale des éducatrices et des éducateurs de la petite enfance

Bonne et belle semaine des éducatrices

Votre travail quotidien demande une multitude de qualités :

L'empathie pour aimer sans s'épuiser.

La patience pour guider les enfants sur une route qui se trace au gré des expériences.

La joie pour apaiser les inquiétudes et transformer les larmes en sourire.

L'écoute pour que les sons, les cris et les mots qui résonnent deviennent des messages à décoder.

La douceur pour que les gestes se transforment en une bienveillance qui rassure.

Plus que tout une éducatrice transforme le temps, elle le rend amusant, réconfortant, les minutes deviennent une source de curiosité et d'émerveillement et la magie s'installe lorsque les enfants sont près de vous.

Merci pour tout

Sylvie Gingras

Novembre-Décembre 2025

LA GRANDE SEMAINE DES TOUT-PETITS

17 AU 23 NOVEMBRE 2025

La Grande semaine des tout-petits vise à donner une voix aux quelque 514 747 tout-petits au Québec afin de faire de la petite enfance une véritable priorité de société.

C'est l'occasion pour nous tous de nous arrêter un moment pour porter notre regard sur la petite enfance au Québec et de réfléchir collectivement aux mesures à prendre afin que tous nos enfants démarrent dans la vie avec les meilleures chances possibles.

Profitions de cette semaine pour favoriser et susciter le dialogue autour du développement des tout-petits, mettre en lumière des initiatives locales et régionales qui soutiennent la petite enfance et la périnatalité et mobilisent l'ensemble de la société, des groupes communautaires au milieu des affaires, en passant par les élus et élues.

Pour plus de détail ou pour commander le matériel promotionnel, consulter le lien suivant : [Grande semaine des tout-petits - Collectif petite enfance](#)

Vous êtes invités à venir célébrer la journée nationale de l'enfant dans la MRC de l'Érable le 22 novembre 2025!!

LA GRANDE
SEMAINE DES
TOUT-PETITS

10^e édition

17 au 23 novembre 2025

**10 ans d'ascension et
encore tant à gravir!**

Ensemble, offrons à chaque tout-petit
les moyens d'atteindre son sommet.



Party du temps des Fêtes

Réservez la date ! 📅

Notre célébration du temps des Fêtes
aura lieu le vendredi 5 décembre 2025.

Vous devriez avoir reçu l'invitation par
courriel! Si vous ne l'avez pas reçu,
contactez Karen au poste 2221

On a hâte de fêter avec vous ! 🍷🥳

Novembre-Décembre 2025

Nouvelle formule pour le colloque annuel 2026 !

Cette année, la journée débutera par un brunch de 9h à 10h15. Par la suite, nous nous dirigerons tous vers le salon Bernier pour assister à une conférence sur l'intelligence émotionnelle animée par Alexandra Larouche.

Cette conférence propose des outils concrets pour développer une posture intérieure plus stable, plus agile et plus sereine face aux turbulences du quotidien. Dans un monde en constante évolution, où les imprévus, la pression et les changements sont devenus la norme, apprendre à mieux se connaître émotionnellement devient un levier essentiel de résilience et de performance humaine.

Au fil de cette conférence dynamique, Alexandra guide les participants à travers des réflexions puissantes et des stratégies pratiques pour renforcer leur équilibre émotionnel. Elle démontre comment l'intelligence émotionnelle peut devenir une véritable planche de surf pour naviguer sur les hauts et les bas de la vie personnelle et professionnelle.

Pour en apprendre davantage sur Madame Larouche, cliquer sur le lien suivant : [Alexandra Larouche | Conférences | Intelligence Émotionnelle](#)

De plus vous recevrez une attestation d'activités de perfectionnement de 3h.

Date : 3 avril 2026

Lieu : Manoir du lac William à St-Ferdinand

Heure : 9 à 13h30

Coût : \$40.00

**Les assistantes et assistants sont aussi les bienvenus à cet évènement.

Vous recevrez une invitation pour vous inscrire au colloque 2026 au cours du mois de février prochain.

Ne manquez pas cette occasion unique d'assister une conférence d'Alexandre Larouche !

L'intelligence émotionnelle

L'ART DE SURFER SUR LES VAGUES

Comment être plus conscient de soi et des autres?

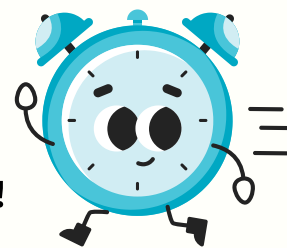
Comment mieux gérer ses émotions et les utiliser comme levier?

Comment demeurer motivé et rendre notre énergie contagieuse?

Comment soutenir et faire la différence dans sa vie et surtout celle des autres?

Comment entretenir des relations positives et faire ressortir le meilleur de soi et des autres?

Novembre-Décembre 2025



La noirceur arrive plus tôt... profitons-en autrement!

Avec le changement d'heure, les journées raccourcissent et il fait noir beaucoup plus tôt.

En milieu familial, nos périodes de jeux extérieurs d'après-midi se situent après 15 h... donc cette noirceur se fait sentir directement dans votre quotidien!

Mais bonne nouvelle : on peut transformer cette réalité en occasion de découvertes!

Nous vous invitons à consulter un article très inspirant du site **Active For Life** qui propose 13 activités amusantes à faire dans la pénombre.

Des idées simples, adaptées aux enfants et qui peuvent facilement être intégrées à votre routine de fin d'après-midi en plein air.

Curieuse?

Découvrez les idées ici : 13 activités à faire une fois le soleil couché (Active For Life)

Jeu coin-coin Actif

Formations disponibles pour soutenir votre pratique

Le ministère de la Famille met à votre disposition plusieurs formations continues, gratuites pour la majorité, afin de vous outiller dans votre travail quotidien auprès des enfants.

Ces formations sont offertes en ligne et certaines peuvent être comptabilisées dans vos heures de perfectionnement RSGE.

Vous y trouverez notamment :

- des capsules vidéo sur l'intégration des enfants TSA;
- des formations sur le portrait périodique;
- des contenus pour mieux accompagner les enfants ayant des besoins particuliers;
- ... et plusieurs autres ressources pertinentes pour enrichir votre pratique
-

➡ Accédez directement à la plateforme ici : Formation continue offerte aux personnes travaillant en petite enfance

Séances d'information sur la fiscalité pour RSGE

Revenu Québec et l'Agence du revenu du Canada offrent cet hiver deux séances d'information gratuites en mode virtuel, spécialement conçues pour les RSGE.

Ces rencontres permettront de clarifier plusieurs aspects importants liés à votre fiscalité, dont :

- le calcul de votre revenu;
- les dépenses admissibles (repas, utilisation du domicile, etc.);
- les erreurs les plus fréquentes et comment les éviter;
- les registres et pièces justificatives à conserver;
- la tenue de livres comptables.



Ces formations sont une belle occasion de mieux comprendre vos obligations fiscales et d'éviter bien des soucis lors de votre production de revenus. Une bonne préparation... c'est payant! 💡

Séance d'information – Agence du revenu du Canada

Date : 29 janvier 2026

Heure : 18 h à 20 h 30

Coût : gratuit

Participer

Séance d'information – Revenu Québec

Date : 10 février 2026

Heure : 18 h 30 à 21 h

Coût : gratuit

Participer



📞 Besoin d'aide ou d'informations ?

Pour toute question ou pour obtenir du soutien pédagogique et technique, contactez Diane Bédard :

- Téléphone : 819-362-6911 poste 2225
- Courriel : diane@cpelagirouette.com



Elle se fera un plaisir de vous accompagner ! ❤️

Rappel dates importantes!

5 décembre – Party de Noël
29 janvier – Séance info Revenu Canada
10 février – Séance info Revenu QC
3 avril 2026 – Colloque

IMPORTANT!

Novembre-Décembre 2025

Parlons conformité!



Des mains propres = moins de microbes

Bientôt il tombera des flocons et les petits microbes hivernaux feront leur apparition. Les éternuements et la toux propagent les sécrétions un peu partout dans vos locaux. Il sera encore plus important de laver les surfaces de travail et de faire laver les mains des enfants avec de l'eau et du savon :

- avant les repas et les collations;
- après le passage aux toilettes;
- après le mouchage;
- après les jeux extérieurs.



Lors des visites de conformité, le lavage des mains est souvent oublié. Nous vous suggérons de faire le lavage des mains à l'arrivée le matin, cela évitera la propagation des microbes de la maison au service de garde.

Pour celles qui l'auraient manqué dans notre dernier babillage!

Il est parfois difficile de savoir si vous devez exclure ou non un enfant. Nous vous laissons un tableau de décision d'exclusion. Vous pouvez le transmettre à vos parents. Il pourra vous aider à prendre la bonne décision.

Outil - Aide décision exclusion microbes

À bientôt!
Virginie Caron



📞 Besoin d'aide ou d'informations ?

Pour toute question ou pour obtenir du soutien de la conformité, contactez Virginie Caron :

- Téléphone : 819-362-6911 poste 2228
- Courriel : virginie@cpelagirouette.com



Elle se fera un plaisir de vous accompagner ! ❤️



Novembre-Décembre 2025



Dépistage auditif

Plusieurs d'entre vous nous questionne au sujet des dépistages auditifs à venir. Nous vous confirmons qu'un prochain dépistage, défrayé par La Girouette, aura lieu au printemps 2025, probablement au mois d'avril. Nous vous confirmerons la date sous peu.

Comme les années précédentes, ces dépistages seront effectués par la clinique Audio Logique.

N'hésitez pas à communiquer avec nous si vous avez des inquiétudes par rapport au développement langagier de certain enfant de votre groupe.



Nouvelles éducatrices spécialisées

Bonjour!

Mon nom est Patricia Ouellet. J'ai joint la grande équipe de la Girouette en janvier 2025 comme éducatrice spécialisée. J'ai déjà eu l'occasion de croisé quelques' un(e)s d'entre vous.

Je suis native de la région, plus précisément de Villeroy. Je suis également une maman de 5 enfants et j'adore la nature. J'ai comme mandat depuis septembre de vous accompagner et de vous soutenir dans votre travail. Pour ce faire, je peux me déplacer dans votre milieu et vous conseiller pour la mise en place d'interventions adaptées. Je peux également vous fournir et vous confectionner du matériel répondant au besoin.

N'hésitez pas a faire appel a moi pour vos besoins ou vos questions.



Bonjour!

Je m'appelle Brigitte Côté, je suis éducatrice de formation et mère de 4 beaux enfants. Je suis une grande voyageuse, j'adore visiter et découvrir différentes cultures. Tout comme les voyages, j'adore mon métier!

Mon parcours professionnel m'a permis d'explorer différents milieux, notamment celui du scolaire, où j'ai accompagné des élèves dans leur développement personnel, social et académique. Animée par le désir d'approfondir mes connaissances, j'ai continué des études à temps partiel pendant trois ans, j'ai obtenu un certificat en approches et interventions en contexte éducatif auprès des personnes ayant une déficience intellectuelle ou un trouble du spectre de l'autisme.

J'apprends encore beaucoup chaque jour en discutant avec mes collègues.

 Besoin d'aide ou d'informations ?

Pour toute question ou pour obtenir du soutien au niveau de l'éducation spécialisée, contactez Brigitte Lambert :

- Téléphone : 819-362-6911 poste 2224
- Courriel : brigitte@cpelagirouette.com



Elle se fera un plaisir de vous accompagner ! 

Depuis décembre, j'ai rejoint l'équipe du bureau coordonnateur La Girouette en remplacement de Miya. J'occupe un rôle d'accompagnement et de soutien auprès des responsables des services de garde en milieu familial et en installations. Mon travail consiste à faire équipe avec vous, accueillir les difficultés que vous vivez et celles des enfants, explorer ensemble des stratégies pour le bien-être du milieu. Tout cela dans la bienveillance, l'écoute et la collaboration.

Au plaisir de vous rencontrer, vous et les enfants!

Rappel administratif

Nous tenons à vous rappeler les journées de fermetures prédéterminées (AD) pour le temps des fêtes : 25 et 26 décembre ainsi que le 1er janvier.

Ces trois journées doivent obligatoirement être prises fermées, et ne sont pas déplaçables, même si, habituellement, vous offrez seulement 4 jours de prestation par semaine.

De plus, n'oubliez pas vos 17 journées non déterminées d'absence de prestation de services subventionnées à prendre obligatoirement avant le 31 mars 2026.

Le nombre restant à prendre est toujours indiqué sur votre bordereau de paiement (dernière ligne, page 2). Si le nombre n'est pas le même que de votre côté, veuillez contactez Maryna.

Nombre de journées d'APSS non déterminées non utilisées

 Besoin d'aide ou d'informations ?

Pour toute question ou pour obtenir du soutien administratif, contactez Maryna :

- Téléphone : 819-362-6911 poste 2222
- Courriel : maryna@cpelagirouette.com



Elle se fera un plaisir de vous accompagner ! 

Merci de faire partie de notre communauté de RSGE ! 

Pour toute question ou soutien, notre équipe est toujours là pour vous.

Suivez-nous sur Facebook pour rester à jour sur nos activités et visitez notre site web pour de la documentation et des outils.

© 2025 - BC CPE LA GIROUETTE

Vous souhaitez vous désabonner ? Cliquez ici.

